

НОВИНКА!

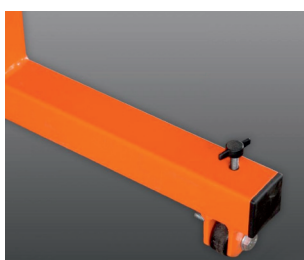
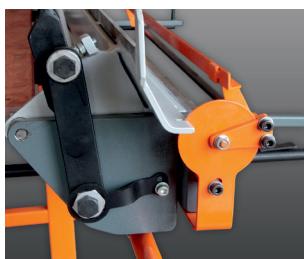
Гибочный станок PWS 200

+ аксессуары в комплекте!

Ручной универсально-гибочный станок PWS 200 предназначен для работы со стальным листом толщиной до 0,65 мм.

БАЗОВАЯ КОМПЛЕКТАЦИЯ
станка включает максимальное количество опций:

- **Навесной дисковый нож** позволяет значительно ускорить производство высококачественной продукции из тонколистового металла. Конструкция ножа является оригинальной разработкой производителя, станина – цельнокованая из высококачественно стали.
- **Поддерживающие кронштейны** позволяют сделать процесс раскроя металла более быстрым и удобным.
- **Приемный стол** облегчает работу с широкоформатными заготовками.



Технические характеристики:

максимальная длина заготовки:	2050 мм
максимально допустимая толщина заготовки:	
листовая сталь	0,65 мм
нержавеющая сталь	0,50 мм
листовой алюминий	1,00 мм
листовая медь	0,80 мм
максимальный уголгиба	145°
длина	2300 мм
ширина	600 мм
высота	1230 мм
вес	125 кг



PWS 200 будет вашим незаменимым помощником при изготовлении:

- кровельных карнизных, фронтонных и коньковых планок;
- подоконных отливов, оконных окладов и нащельников;
- покрытия фасадных сандриков, капельников и цокольных крышек;
- покрытия парапетов;
- покрытия парапетов; кровельных картин.

ПРЕИМУЩЕСТВА гибочного станка PWS 200 :

- **Легкая и компактная конструкция.** Станок предназначен для профессиональной работы в условиях строительной площадки и небольших мастерских.
- **Прочность и износостойкость** – все детали станка выполнены из стали.
- **Глубина подачи** материала не ограничена.
- **Наличие регулировок** компенсации прогиба всех рабочих балок станка (опорной, прижимной и поворотной) позволяет достичь высокого качества выпускаемой продукции, соответствующей стандартам цехового производства.